

# engineering innovation



## NATIONAL 634 ELEKTRYZUJE ŚWIAT

Zdobył uznanie głównych  
producentów turbogeneratorów

## Cechy charakterystyczne materiału 634:

Stale i sprawdzone osiągi,  
Małe i stabilne tarcie,  
Małe zużycie szczotek i pierścieni ślizgowych,  
Równomierny rozptył prądu pomiędzy poszczególne  
szczotki,  
Stąły spadek napięcia stykowego,  
Minimalna różnica w zużyciu w zależności od polaryzacji



**Morgan Carbon do turbogeneratorów oferuje oryginalny materiał National 634**

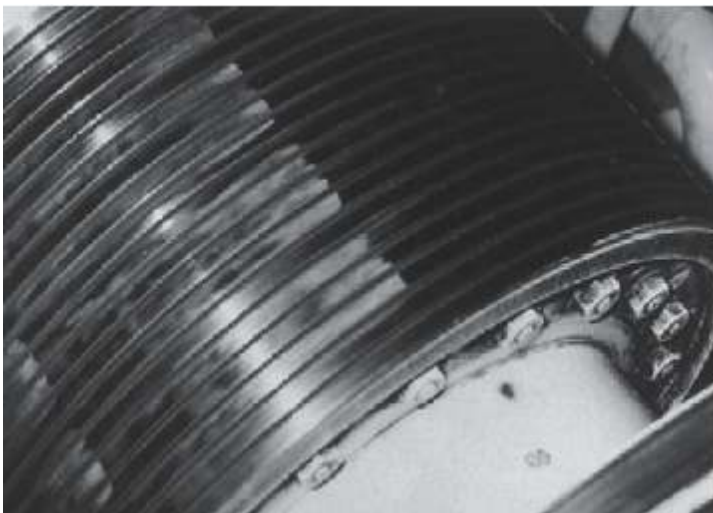


Przed zastosowaniem 634 bierzemy pod uwagę:

Rodzaj urządzenia i środowisko pracy,  
Materiał pierścienia ślizgowego i jego wymiary,  
Prędkość liniową / gęstość prądu / siłę docisku sprężyny.  
Stan patyny / szczotki / pierścienia ślizgowego,  
Temperaturę otoczenia, szczotki i pierścienia ślizgowego,  
System wentylacji,  
Tryb pracy / żłobkowanie śrubowe pierścieni ślizgowych,  
Możliwe problemy takie jak pojawianie się śladów szczotek  
(jak na zdjęciu poniżej), nierównomierny rozptył prądu

Po zastosowaniu oryginalnego 634:

Nasz zespół wykwalifikowanych i kompetentnych specjalistów ds. zastosowania materiałów, gwarantuje Państwu uzyskanie optymalnej pracy szczotek.



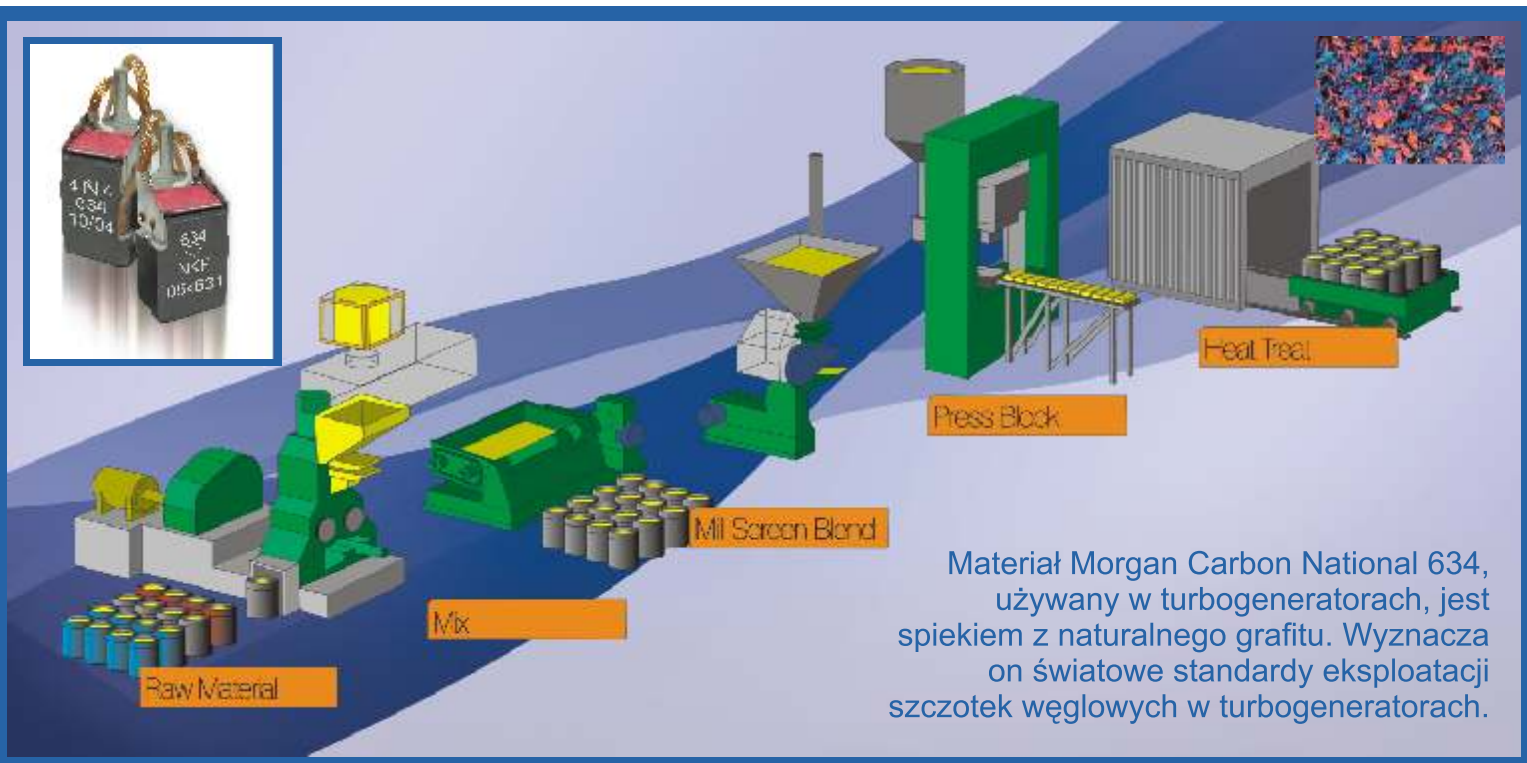


## Laboratoria naukowo - badawcze Morgana służą pomocą w testach i eksploatacji.

Prace badawczo-rozwojowe leżą u podstaw naszej branży. W połączeniu z doświadczeniem zbieranym na całym świecie, umożliwia to Morgan Carbon zapewnienie optymalnych parametrów materiału.

## Od surowca do gotowego wyrobu - stale pod kontrolą

Proces wytwarzania, osiągi oraz testy materiału National 634 są uważnie kontrolowane przez firmę Morgan, co pozwala zapewnić obecnie możliwe najwyższe standardy eksploatacyjne.



## Morgan oferuje:

- Lokalne oddziały sprzedaży
- Doradztwo techniczne
- Ogólnoświatowe i wieloletnie doświadczenie w technologii szczotek węglowych
- Pomoc ośrodków badawczo - rozwojowych



## Wymienne trzymadła szczotkowe

Morgan Carbon oferuje trzymadła szczotkowe wyjmowane na ruchu, zaprojektowane w celu:

- Szybkiej wymiany szczotek podczas ruchu maszyny
- Zminimalizowania czasu przestoju
- Zwiększenia żywotności urządzenia
- Zapewnienia bezpieczeństwa użytkownika



### Morgan Carbon

Koncern o zasięgu ogólnosiwiatowym  
Światowy lider w produkcji wyrobów z węgla i grafitu  
Posiada wieloletnie doświadczenie w produkcji  
szczotek elektrycznych, trzymadeł szczotkowych,  
przyrządów pomiarowych, liniowych odbieraków prądu,  
rotacyjnych układów i innych



## Kontakt

Morgan Carbon Polska Sp. z o.o.

01-472 Warszawa, ul. Iskry 26

adres korespondencyjny:

05-082 Stare Babice, ul. Topolowa 4

tel./fax. (0-22) 722 03 93

tel.kom. (0-601) 283 173

e-mail [morgan@morgancarbon.pl](mailto:morgan@morgancarbon.pl)